

## Manual de instalare-schela 6m

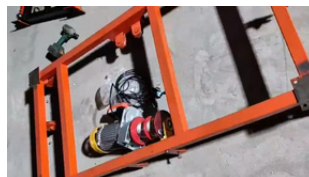
După primirea mărfurilor, vă rugăm să confirmați lista de accesorii după cum urmează:



1) Cablu, catarame, etc



2) motor



3) secțiunea de bază



4) Secțiune laterală



5) Dispozitiv anti-cădere



6) Limitator

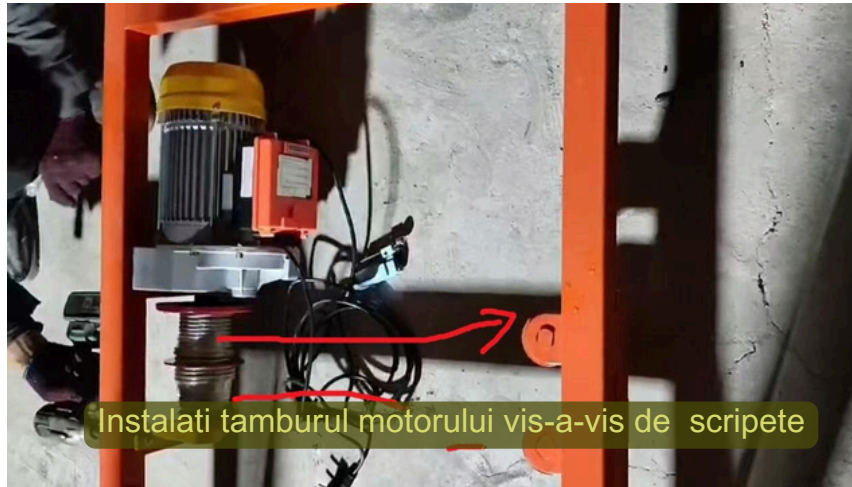
**Pasul 1: Instalați șinele de glisare pe ambele părți în succesiune și strângeți șuruburile.**



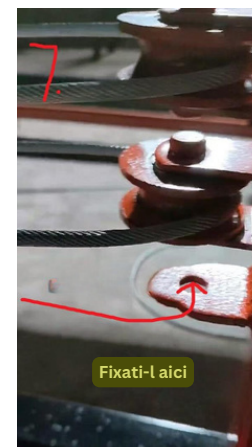
**Pasul 2: Instalați tamburul motorului vizavi de scripete, apoi fixați motorul.**



**Pasul 3: Instalați cablurile (Bobina de cablu a motorului trebuie să rețină 2-3 spire de cablu) 1) Conectați cablurile de la motor, treceți cablurile de pe tamburul de cablu din stânga de la bază în scripetele opus din stânga, cablul pe partea dreaptă trece prin scripete pe partea dreaptă opusă.**

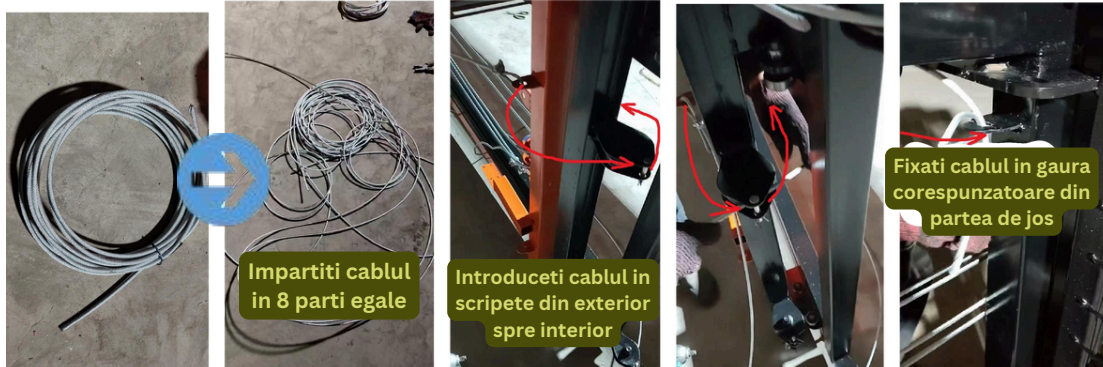


2) Treceți cablul din partea stângă a bazei în scripete de sub șina stângă, treceți cablul prin primul scripete de pe dulapul lateral, apoi prin primul scripete de dedesubt, treceți cablul prin a doua scripete de deasupra, apoi prin al doilea scripete de mai jos și, în final, fixați cablul în orificiul de lângă el. La fel pe partea dreaptă.



Pasul 4: Fixați cablurile pe ambele șine laterale. Împărțiți cablurile în 8 părți egale și consultați următoarea diagramă pentru instalare. Fixați cablul în orificiul superior, treceți-l prin scripetele de sus și, în final, fixați-l în partea de jos. Există un total de 8 poziții pe ambele șine laterale unde cablurile trebuie fixate.

## 8 cabluri egale



**Pasul 5: Instalați platforma de bază, balustrada și picioarele de sprijin.**



**Pasul 6: Instalați limitatoare și anticadere. Vă rugăm să consultați videoclipul pentru detalii.**